

instalight 4020 LN
 VV-IL 4020 LN 1330 840X C HXXX

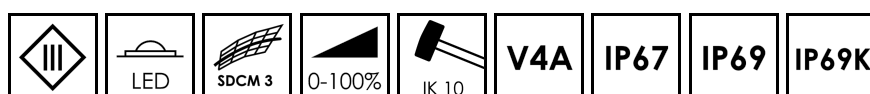
Vergossener Lichteinsatz



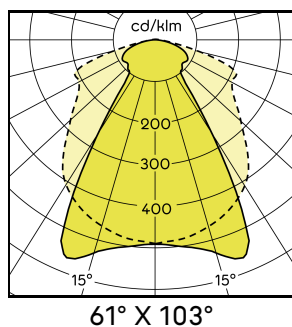
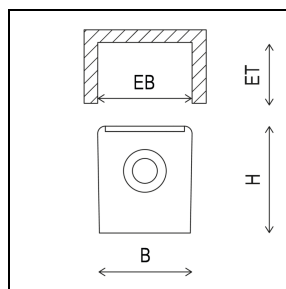
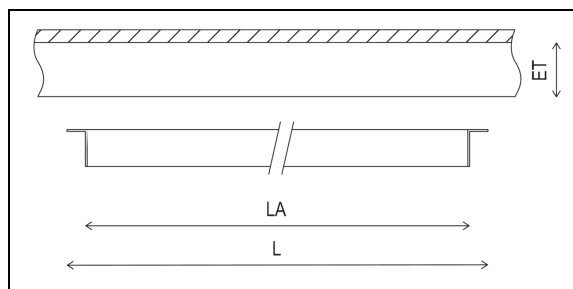
Der Universal-Lichteinsatz aus V4A-Edelstahl ermöglicht eine hocheffiziente und zeitgemäße Ausleuchtung von Verkehrsbereichen. Das vollständig vergossene LED-Lichtelement lässt sich nahezu unsichtbar in Handlaufsysteme integrieren und liefert eine gleichmäßige Lichtverteilung bei hoher Lichtqualität.

Produktmerkmale

- > Minimal sichtbare Gehäuseteile machen die Leuchte unauffällig in der Tagwirkung
- > Witterungs- und UV-beständige Materialien garantieren Farbstabilität über die gesamte Lebensdauer
- > V4A-Edelstahlgehäuse für einen langlebigen Einsatz in extemer Umgebung
- > Wartungsfrei und sicher gegen Vandalismus durch schlagzähen Vollverguss
- > IP69: Gemäß ISO 20653 (Norm beinhaltet Reinigung mit Hochdruck-Heißdampfreiniger)
- > IP69K: Gemäß EN DIN 40050-9 (Norm beinhaltet Reinigung mit Hochdruck-Heißdampfreiniger)
- > Projektbezogene Sonderlängen auf Anfrage



Technische Details



Technische Daten

Lebenszyklus	Aktiv
Nennspannung DC	28 V SELV
Leistungsaufnahme	7,2 W/m
Schutzart	IP 67, IP69, IP69K
Effizienzklasse	A+
Schutzklasse	III
Optik	Klar
Abstrahlwinkel direkt	61° x 103°
Lichtausbeute	79 lm/W
Umgebungstemperatur	-25 ... +45 °C
Lager-/Transporttemperatur	-25 ... +60 °C
Lebensdauer (L80/B10)	(@ 25 °C) 60.000 h
Breite (B)	27 mm
Höhe (H)	30 mm
Einbautiefe (ET)	30 mm
Einbaubreite (EB)	27 mm

Lichtaustritt (LA)	L - 30 mm
Anschlussart	Crimpstecker
Dimmbar/Steuerbar	Ja
Schnittstelle	abhängig vom verwendeten Vorschaltgerät
Gehäusefarbe	Edelstahl
Material Gehäuse	Edelstahl
Material Abdeckung	PU-Verguss
Glühdrahtprüfung	650 °C
Gewicht	1,6 kg/m
Schlagfestigkeit	IK10
Leistungsaufnahme	9,6 W
Lichtstrom direkt (Weiß)	760 lm
Lichtfarbe	4000 K
Länge (L)	1360 mm
Länge Lichtaustritt (LA)	1330 mm
Gewicht	2,13 kg

Zubehör



Anschluss-Set IP67 28V
58928011



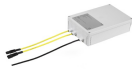
SNT ELI 0-90W IP66
DCV 090 30 IP66 2



**Versorgungseinheit 0-57 W
IP66**
DCV 057 28 IP66 2



SNT ELI 0-110 W / 30 V
50930074



**Versorgungseinheit 0-120 W
/ AM**
58920027